

# Г Е Н Е Р А Л Ь Н Ы Й П Л А Н

## Карта функциональных зон

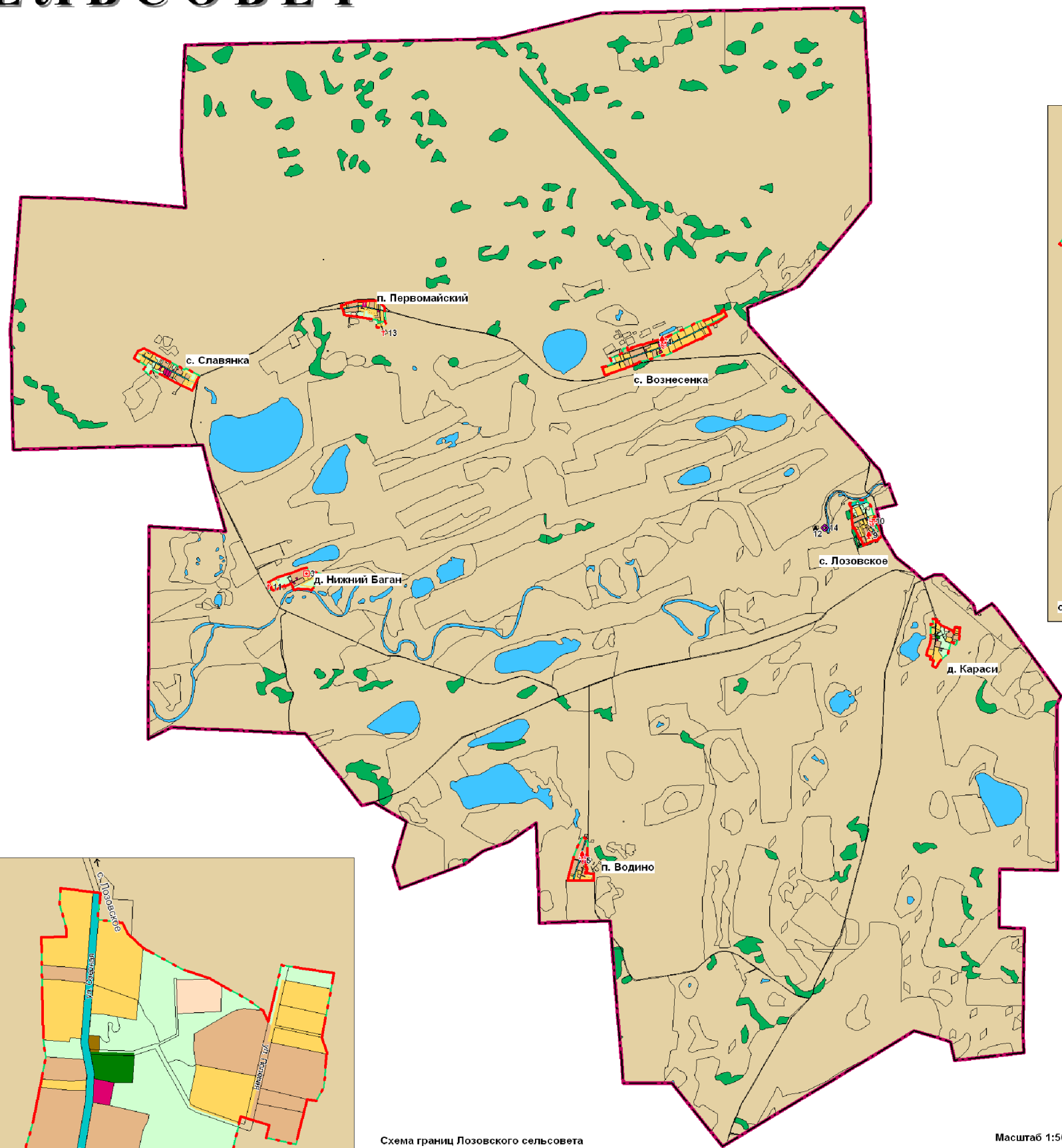
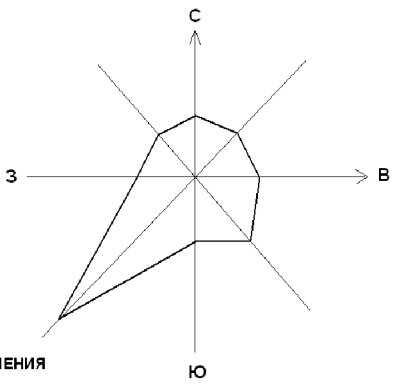
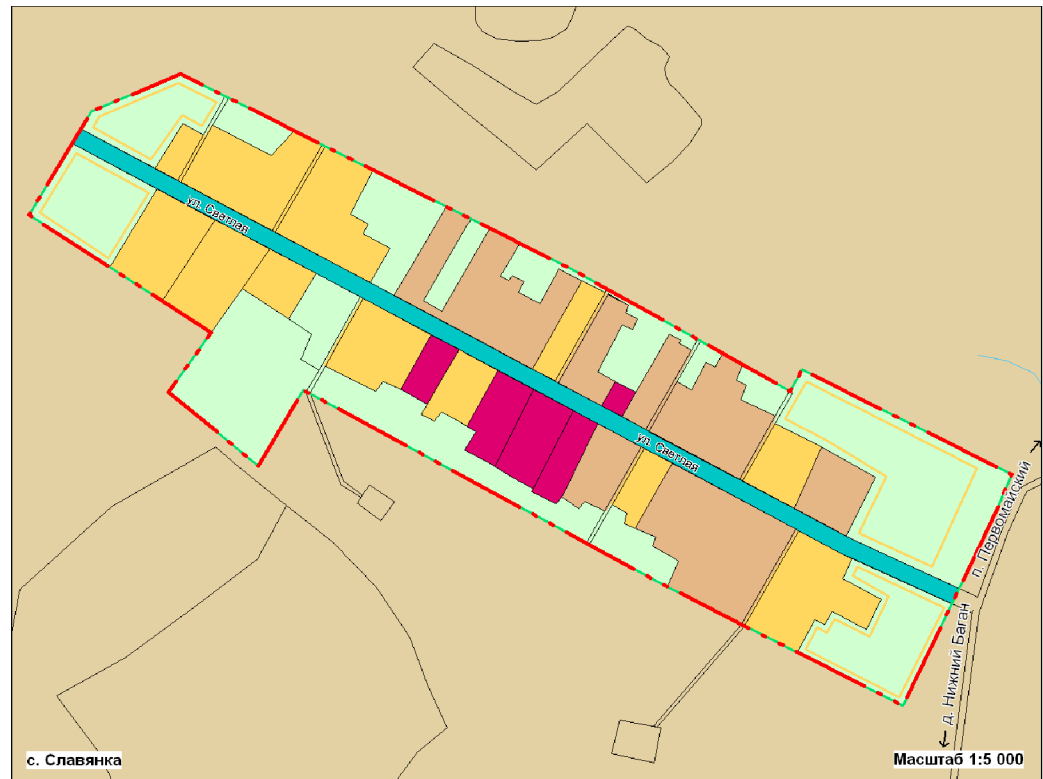
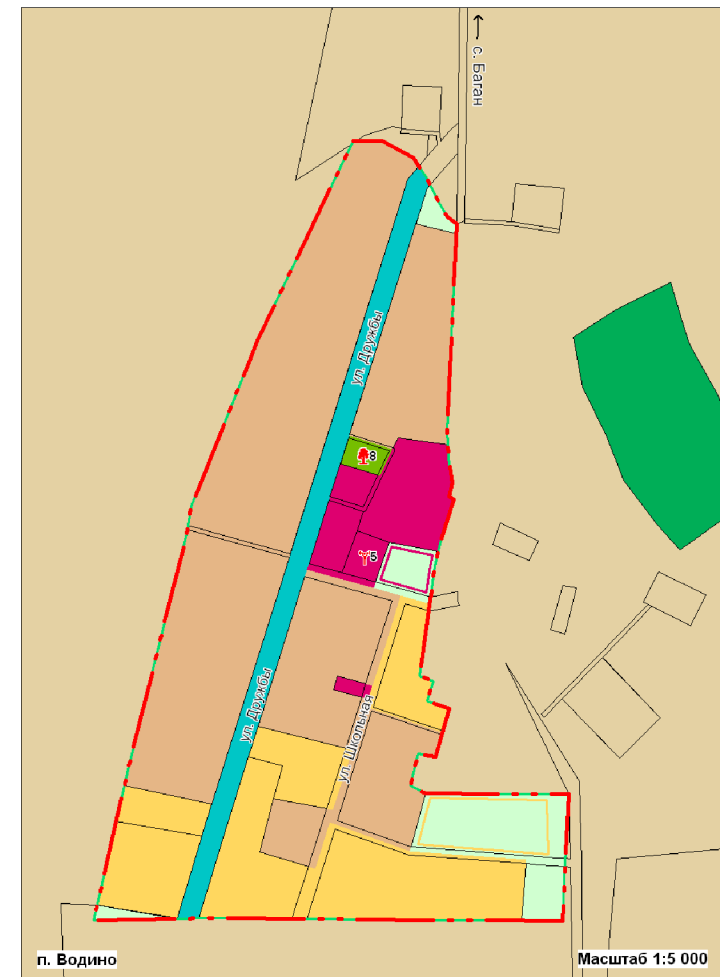


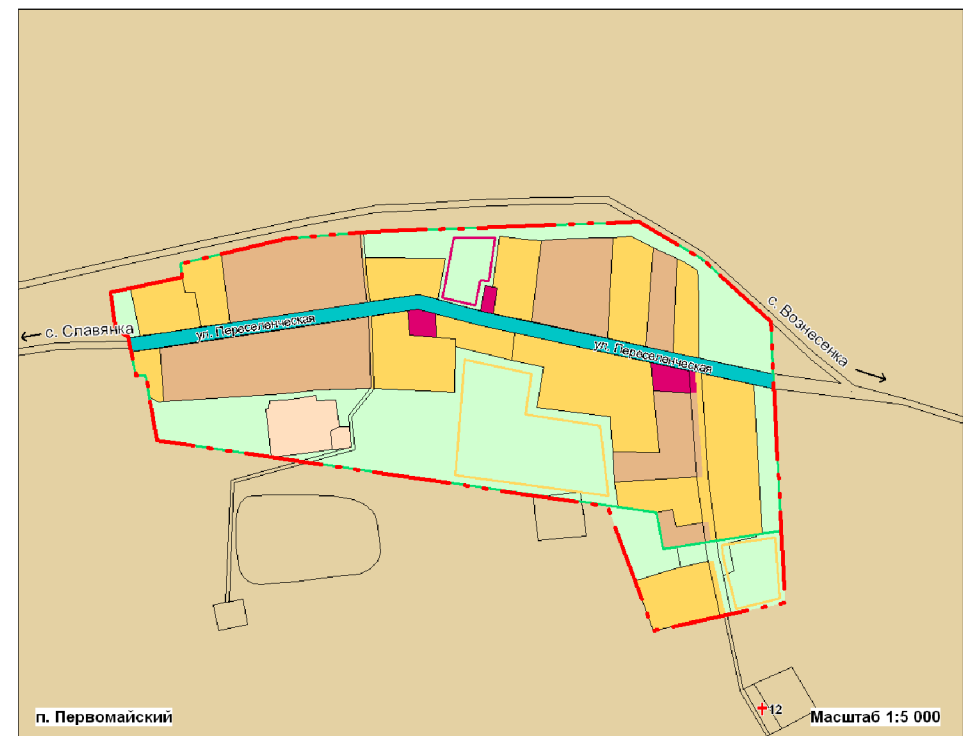
Схема границ Лозовского сельсовета



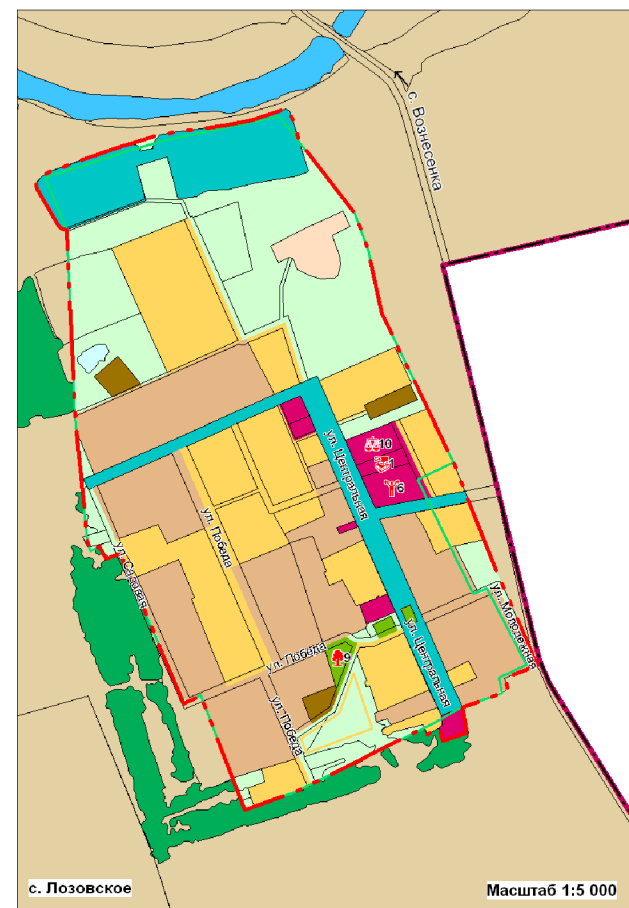
Масштаб 1:5 000



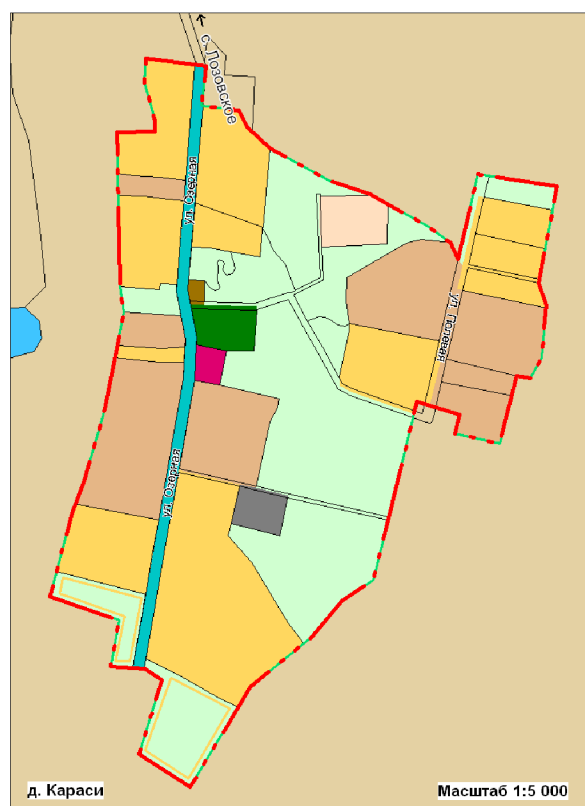
Масштаб 1:5 000



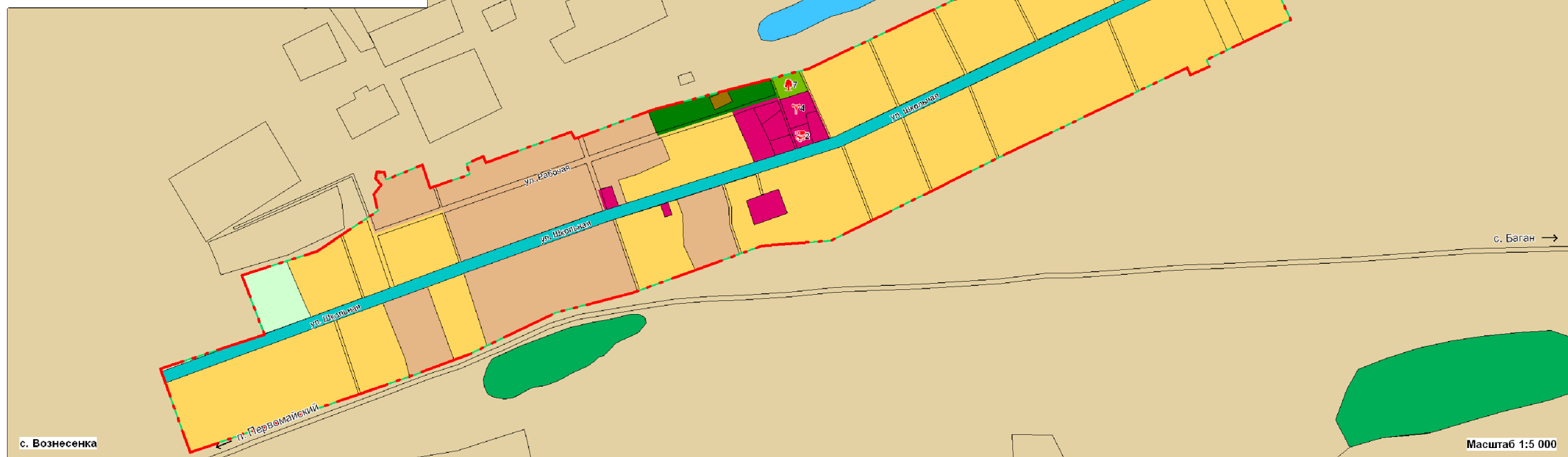
Масштаб 1:5 000



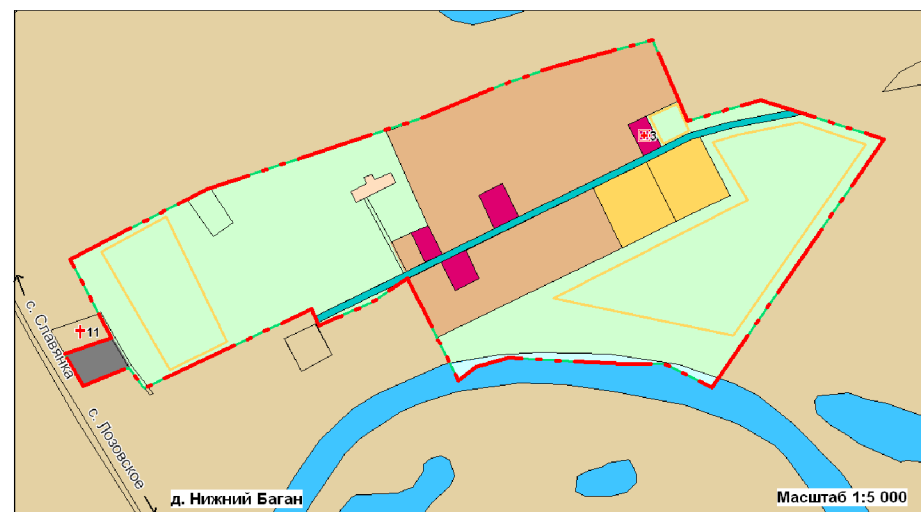
Масштаб 1:5 000



Масштаб 1:5 000



Масштаб 1:5 000



Масштаб 1:5 000

- |   |   |                   |  |  |
|---|---|-------------------|--|--|
| Прент.  |  | <b>Границы</b>    |  |  |
|   |  | Общесовета        |  |  |
|    |  | Накелавант сунтов |  |  |
|   |  |                   |  |  |
| <b>Категории земель</b>   |   |                   |  |  |
|    | Земли сельскохозяйственного назначения  |                   |  |  |
|    | Земли лесного фонда   |                   |  |  |
|    | Земли водного фонда   |                   |  |  |
| <b>Планируемые для размещения объекты</b>   |   |                   |  |  |
|    | Объекты физической культуры и массового спорта                                      |                   |  |  |
|    | Образовательных учреждений  |                   |  |  |
|    | Объекты здравоохранения   |                   |  |  |
|    | Объекты торговли  |                   |  |  |
|    | Объекты рекреации   |                   |  |  |
|    | Кладбища  |                   |  |  |
|    | КОС   |                   |  |  |
|    | Участок компостирования ТБО   |                   |  |  |
| <b>Функциональное зонирование</b>   |   |                   |  |  |
| <b>Жилые зоны:</b>  |   |                   |  |  |
|    | Зона индивидуальной застройки   |                   |  |  |
|    | Зона резерв индивидуальной застройки  |                   |  |  |
|    | Зона малоэтажной многоквартирной застройки  |                   |  |  |
| <b>Общественно-деловые зоны:</b>  |   |                   |  |  |
|  | Зона общественно-деловой застройки  |                   |  |  |
|  | Зона производственной общественно-деловой застройки                                 |                   |  |  |
| <b>Производственные зоны:</b>   |   |                   |  |  |
|  | Зона промышленности и коммунально-складских объектов                                |                   |  |  |
| <b>Зоны инженерной и транспортной инфраструктуры</b>                                  |   |                   |  |  |
|  | Зона транспортной инфраструктуры  |                   |  |  |
| <b>Ландшафтно-рекреационные зоны:</b>   |   |                   |  |  |
|  | Зона рекреации  |                   |  |  |
|  | Зона озеленения общего пользования  |                   |  |  |
|  | Зона озеленения специального назначения   |                   |  |  |
| <b>Зоны сельскохозяйственного использования:</b>                                      |   |                   |  |  |
|  | Зона сельскохозяйственного использования  |                   |  |  |
| <b>Зоны специального назначения:</b>  |   |                   |  |  |
|  | Зона специального назначения  |                   |  |  |
| <b>Прочие земельные угодья:</b>   |   |                   |  |  |
|  | Водные объекты  |                   |  |  |

### Параметры функциональных зон, сведения о планируемых для размещения в них объектах

[illegible]

				2012-176-П		
Генеральный план Лозовского сельсовета Благодарного района Новосибирской области						
Имя	Место	Лист	№ доп.	Подпись	Дата	
Автомат	Мельников Е.И.	1			22.05.12	Генеральный план Лозовского сельсовета (территориальная часть)
Рис. создана	Хорошавина Л.П.	1			22.05.12	
Рис. одобрена	Хорошавина Л.П.	1			22.05.12	
Рис. одобрена	Хорошавина Л.П.	1			22.05.12	
Рис. одобрена	Хорошавина Л.П.	1			22.05.12	
Рис. одобрена	Хорошавина Л.П.	1			22.05.12	
Карта территориальной части м. 1:50 000 М.П. 15.05.2012						000 НПЦ "Сибирьресурс" г. Омск